

TELEVISION

magazine.union@sonapresse.com

ENCORE PLUS DE FORFAITS POUR VOS BOX 4G
COMPOSEZ *222*2*2#

JUSQU'À -40%

Box disponibles dans tous nos points de vente. Commandez au 074 06 22 22 et faites-vous livrer à domicile.

My Airtel app Le choix malin



07.00 : Mbolle le Gabon-09.00 : Série - 09.26 : Business Africa/Initiative africa - 10.10 : Film-11.40 : Magazine - 11.36 : Evènement - 11.51 : Sensibilisation sur le Vih/sida - 12.00 : Synthèse actu - 12.10 : Magazine - 12.36 : Clip de la semaine-12.42 : Gabon d'abord - 13.00 : Journal - 13.40 : Plateau turfiste - 13.55 : Boulevard triomphal - 15.15 : Miel mortel - 15.40 : Film - 17.10 : Documentaire - 18.10 : Femme et destin - 18.55 : Publicité - 19.00 : Dessins animés - 19.35 : Clip de la semaine - 19.42:Météo-19.45 : Publicité - 20.00 : Journal-20.35 : Publicité - 20.40 : Plateau du turfiste-21.00 : Un palace pour deux - 21.30 : La longue attente - 22.00 : Documentaire-22.15 : Film

07.00 : Mbolle le Gabon-09.00 : Série - 09.26 : Business Africa/Initiative africa - 10.10 : Film-11.40 : Magazine - 11.36 : Evènement - 11.51 : Sensibilisation sur le Vih/sida - 12.00 : Synthèse actu - 12.10 : Magazine - 12.36 : Clip de la semaine-12.42 : Gabon d'abord - 13.00 : Journal - 13.40 : Plateau turfiste - 13.55 : Boulevard triomphal - 15.15 : Miel mortel - 15.40 : Film - 17.10 : Documentaire - 18.10 : Femme et destin - 18.55 : Publicité - 19.00 : Dessins animés - 19.35 : Clip de la semaine - 19.42:Météo-19.45 : Publicité - 20.00 : Journal-20.35 : Publicité - 20.40 : Plateau du turfiste-21.00 : Un palace pour deux - 21.30 : La longue attente - 22.00 : Documentaire-22.15 : Film

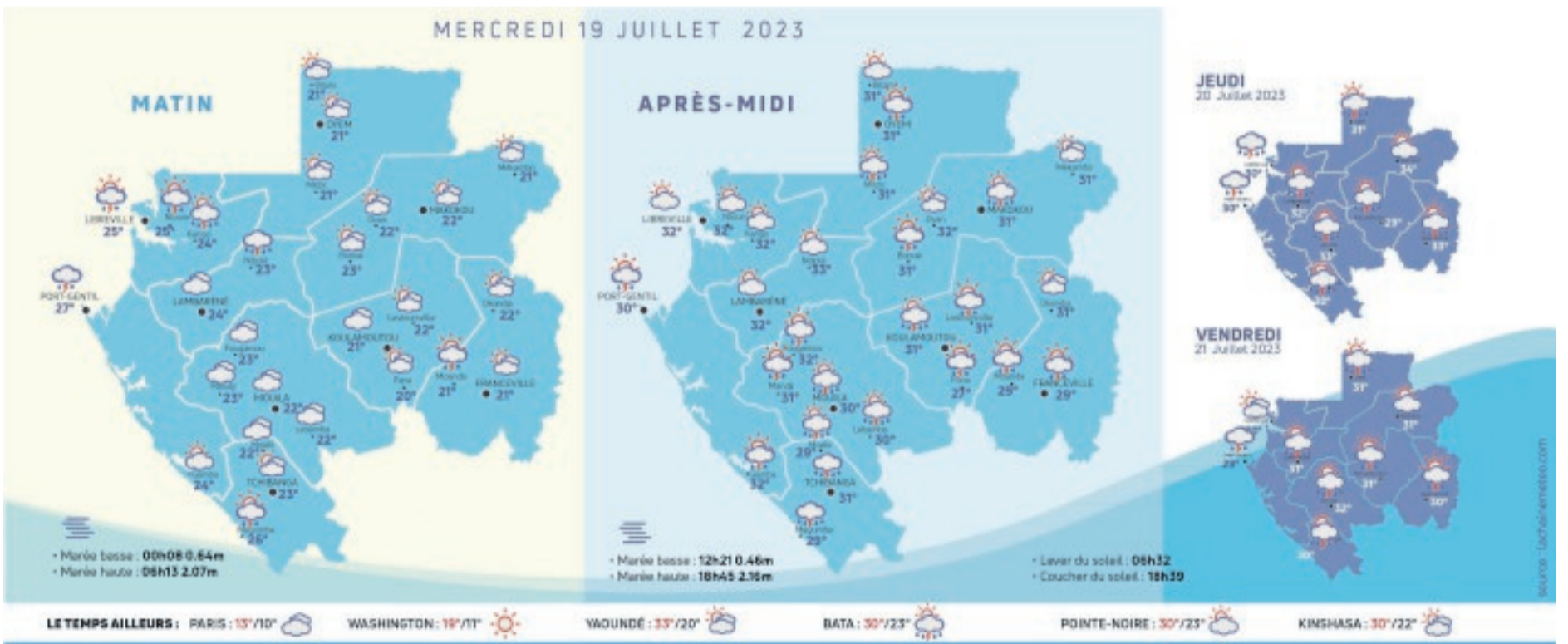
07.00 : Mbolle le Gabon-09.00 : Série - 09.26 : Business Africa/Initiative africa - 10.10 : Film-11.40 : Magazine - 11.36 : Evènement - 11.51 : Sensibilisation sur le Vih/sida - 12.00 : Synthèse actu - 12.10 : Magazine - 12.36 : Clip de la semaine-12.42 : Gabon d'abord - 13.00 : Journal - 13.40 : Plateau turfiste - 13.55 : Boulevard triomphal - 15.15 : Miel mortel - 15.40 : Film - 17.10 : Documentaire - 18.10 : Femme et destin - 18.55 : Publicité - 19.00 : Dessins animés - 19.35 : Clip de la semaine - 19.42:Météo-19.45 : Publicité - 20.00 : Journal-20.35 : Publicité - 20.40 : Plateau du turfiste-21.00 : Un palace pour deux - 21.30 : La longue attente - 22.00 : Documentaire-22.15 : Reportage.

07.00 : Mbolle le Gabon-09.00 : Série - 09.26 : Business Africa/Initiative africa - 10.10 : Film-11.40 : Magazine - 11.36 : Evènement - 11.51 : Sensibilisation sur le Vih/sida - 12.00 : Synthèse actu - 12.10 : Magazine - 12.36 : Clip de la semaine-12.42 : Gabon d'abord - 13.00 : Journal - 13.40 : Plateau turfiste - 13.55 : Boulevard triomphal - 15.15 : Miel mortel - 15.40 : Film - 17.10 : Documentaire - 18.10 : Femme et destin - 18.55 : Publicité - 19.00 : Dessins animés - 19.35 : Clip de la semaine - 19.42:Météo-19.45 : Publicité - 20.00 : Journal-20.35 : Publicité - 20.40 : Plateau du turfiste-21.00 : Un palace pour deux - 21.30 : La longue attente - 22.00 : Documentaire-22.15 : Chasse et pêche.

07.00 : Mbolle le Gabon-09.00 : Série - 09.26 : Business Africa/Initiative africa - 10.10 : Film-11.40 : Magazine - 11.36 : Evènement - 11.51 : Sensibilisation sur le Vih/sida - 12.00 : Synthèse actu - 12.10 : Magazine - 12.36 : Clip de la semaine-12.42 : Gabon d'abord - 13.00 : Journal - 13.40 : Plateau turfiste - 13.55 : Boulevard triomphal - 15.15 : Miel mortel - 15.40 : Film - 17.10 : Documentaire - 18.10 : Femme et d estin - 18.55 : Publicité - 19.00 : Dessins animés - 19.35 : Clip de la semaine - 19.42:Météo-19.45 : Publicité - 20.00 : Journal-20.35 : Publicité - 20.40 : Plateau du turfiste-21.00 : Un palace pour deux - 21.30 : La longue attente - 22.00 : Documentaire-22.15 : Film

07.00 : Mbolle le Gabon-09.00 : Série - 09.26 : Business Africa/Initiative africa - 10.10 : Film-11.40 : Magazine - 11.36 : Evènement - 11.51 : Sensibilisation sur le Vih/sida - 12.00 : Synthèse actu - 12.10 : Magazine - 12.36 : Clip de la semaine-12.42 : Gabon d'abord - 13.00 : Journal - 13.40 : Plateau turfiste - 13.55 : Boulevard triomphal - 15.15 : Miel mortel - 15.40 : Film - 17.10 : Documentaire - 18.10 : Femme et destin - 18.55 : Publicité - 19.00 : Dessins animés - 19.35 : Clip de la semaine - 19.42:Météo-19.45 : Publicité - 20.00 : Journal-20.35 : Publicité - 20.40 : Plateau du turfiste-21.00 : Un palace pour deux - 21.30 : La longue attente - 22.00 : Documentaire-22.15 : Sport.

07.00 : Mbolle le Gabon-09.00 : Série - 09.26 : Business Africa/Initiative africa - 10.10 : Film-11.40 : Magazine - 11.36 : Evènement - 11.51 : Sensibilisation sur le Vih/sida - 12.00 : Synthèse actu - 12.10 : Magazine - 12.36 : Clip de la semaine-12.42 : Gabon d'abord - 13.00 : Journal - 13.40 : Plateau turfiste - 13.55 : Boulevard triomphal - 15.15 : Miel mortel - 15.40 : Film - 17.10 : Documentaire - 18.10 : Femme et destin - 18.55 : Publicité - 19.00 : Dessins animés - 19.35 : Clip de la semaine - 19.42:Météo-19.45 : Publicité - 20.00 : Journal-20.35 : Publicité - 20.40 : Plateau du turfiste-21.00 : Un palace pour deux - 21.30 : La longue attente - 22.00 : Documentaire-22.15 : Fin des programmes.



Pensée du jour
« Rien n'est plus habile qu'une conduite irréprochable. »
Marquise de Maintenon (maîtresse, puis épouse secrète du roi de France Louis XIV, 1635-1719)

L'éphéméride
19 juillet 1999 : La population de la planète passe le cap des six milliards d'humains.
200e jour de l'année
165 jours restants
29e semaine
Nous fêtons les Arsène.

L'horoscope du jour

Bélier (23/3-20/4)
Bélier, les astres sont dans votre camp aujourd'hui ! Le moment est favorable pour une rencontre déterminante.

Taureau (21/4-20/5)
L'heure est à la tendresse, vous avez des accès de romantisme qui combleront votre partenaire. Célibataire, une rencontre amoureuse est peu probable...

Gémeaux (21/5-21/6)
Ce n'est pas une période favorable pour une nouvelle relation. Vous recherchez à casser la routine dans votre couple, ou plus largement dans...

Cancer (22/6-23/7)
Vous êtes pleine d'affection. Vous êtes prudente et votre instinct protecteur est très présent.

Lion (24/7-23/8)
Vous avez besoin d'être au centre de l'attention, voire d'être adorée. Célibataire, vous vous délectez du flirt et de la séduction sans forcément...

Vierge (24/8-23/9)
Vous êtes aux anges dans votre relation amoureuse ! Vous vous révélez extravertie, presque excentrique.

Balance (24/9-23/10)
Prenez garde à ne pas passer sous silence les aïeas dans la relation que vous entretenez avec votre moitié : « Ce qui est tu, tue » (Coppens)...

Scorpion (24/10-22/11)
En couple, l'envie de comprendre les choses et la sincérité dont vous faites preuve seront appréciées par votre partenaire.

Sagittaire (23/11-22/12)
Vous avez une tendance à prendre les choses très à cœur, et les attentes que vous projetez sur votre moitié peuvent être très hautes.

Capricorne (23/12-20/1)
Cette journée pourrait être compliquée. L'atmosphère se gâte et cela laisse craindre un moment agité pour votre couple : vous vous sentez à fleur...

Verseau (21/1-19/2)
Votre ego a une place prépondérante vis-à-vis de votre relation. La vie dans votre couple est particulièrement sereine et vous êtes empli d'enthousiasme.

Poissons (20/2-22/3)
Vénus est à vos côtés aujourd'hui ! Vous prenez pleinement conscience de l'importance que votre partenaire tient dans votre existence.