

TELEVISION

magazine.union@sonapresse.com



07.00 : Mbolle le Gabon-09.00 : Série - 09.26 : Business Africa/ Initiative africa - 10.10 : Film-11.40 : Magazine - 11.36 : Evènement - 11.51 : Sensibilisation sur le Vih/sida - 12.00 : Synthèse actu - 12.10 : Magazine - 12.36 : Clip de la semaine-12.42 : Gabon d'abord - 13.00 : Journal - 13.40 : Plateau turfiste - 13.55 : Boulevard triomphal - 15.15 : Miel mortel - 15.40 : Film - 17.10 : Documentaire - 18.10 : Femme et destin - 18.55 : Publicité - 19.00 : Dessins animés - 19.35 : Clip de la semaine - 19.42:Météo-19.45 : Publicité - 20.00 : Journal-20.35 : Publicité - 20.40 : Plateau du turfiste-21.00 : Un palace pour deux - 21.30 : La longue attente - 22.00 : Documentaire-22.15 : Film

07.00 : Mbolle le Gabon-09.00 : Série - 09.26 : Business Africa/ Initiative africa - 10.10 : Film-11.40 : Magazine - 11.36 : Evènement - 11.51 : Sensibilisation sur le Vih/sida - 12.00 : Synthèse actu - 12.10 : Magazine - 12.36 : Clip de la semaine-12.42 : Gabon d'abord - 13.00 : Journal - 13.40 : Plateau turfiste - 13.55 : Boulevard triomphal - 15.15 : Miel mortel - 15.40 : Film - 17.10 : Documentaire - 18.10 : Femme et destin - 18.55 : Publicité - 19.00 : Dessins animés - 19.35 : Clip de la semaine - 19.42:Météo-19.45 : Publicité - 20.00 : Journal-20.35 : Publicité - 20.40 : Plateau du turfiste-21.00 : Un palace pour deux - 21.30 : La longue attente - 22.00 : Documentaire-22.15 : Film

07.00 : Mbolle le Gabon-09.00 : Série - 09.26 : Business Africa/ Initiative africa - 10.10 : Film-11.40 : Magazine - 11.36 : Evènement - 11.51 : Sensibilisation sur le Vih/sida - 12.00 : Synthèse actu - 12.10 : Magazine - 12.36 : Clip de la semaine-12.42 : Gabon d'abord - 13.00 : Journal - 13.40 : Plateau turfiste - 13.55 : Boulevard triomphal - 15.15 : Miel mortel - 15.40 : Film - 17.10 : Documentaire - 18.10 : Femme et destin - 18.55 : Publicité - 19.00 : Dessins animés - 19.35 : Clip de la semaine - 19.42:Météo-19.45 : Publicité - 20.00 : Journal-20.35 : Publicité - 20.40 : Plateau du turfiste-21.00 : Un palace pour deux - 21.30 : La longue attente - 22.00 : Documentaire-22.15 : Film

07.00 : Mbolle le Gabon-09.00 : Série - 09.26 : Business Africa/ Initiative africa - 10.10 : Film-11.40 : Magazine - 11.36 : Evènement - 11.51 : Sensibilisation sur le Vih/sida - 12.00 : Synthèse actu - 12.10 : Magazine - 12.36 : Clip de la semaine-12.42 : Gabon d'abord - 13.00 : Journal - 13.40 : Plateau turfiste - 13.55 : Boulevard triomphal - 15.15 : Miel mortel - 15.40 : Film - 17.10 : Documentaire - 18.10 : Femme et destin - 18.55 : Publicité - 19.00 : Dessins animés - 19.35 : Clip de la semaine - 19.42:Météo-19.45 : Publicité - 20.00 : Journal-20.35 : Publicité - 20.40 : Plateau du turfiste-21.00 : Un palace pour deux - 21.30 : La longue attente - 22.00 : Documentaire-22.15 : Reportage.

07.00 : Mbolle le Gabon-09.00 : Série - 09.26 : Business Africa/ Initiative africa - 10.10 : Film-11.40 : Magazine - 11.36 : Evènement - 11.51 : Sensibilisation sur le Vih/sida - 12.00 : Synthèse actu - 12.10 : Magazine - 12.36 : Clip de la semaine-12.42 : Gabon d'abord - 13.00 : Journal - 13.40 : Plateau turfiste - 13.55 : Boulevard triomphal - 15.15 : Miel mortel - 15.40 : Film - 17.10 : Documentaire - 18.10 : Femme et destin - 18.55 : Publicité - 19.00 : Dessins animés - 19.35 : Clip de la semaine - 19.42:Météo-19.45 : Publicité - 20.00 : Journal-20.35 : Publicité - 20.40 : Plateau du turfiste-21.00 : Un palace pour deux - 21.30 : La longue attente - 22.00 : Documentaire-22.15 : Chasse et pêche.

07.00 : Mbolle le Gabon-09.00 : Série - 09.26 : Business Africa/ Initiative africa - 10.10 : Film-11.40 : Magazine - 11.36 : Evènement - 11.51 : Sensibilisation sur le Vih/sida - 12.00 : Synthèse actu - 12.10 : Magazine - 12.36 : Clip de la semaine-12.42 : Gabon d'abord - 13.00 : Journal - 13.40 : Plateau turfiste - 13.55 : Boulevard triomphal - 15.15 : Miel mortel - 15.40 : Film - 17.10 : Documentaire - 18.10 : Femme et destin - 18.55 : Publicité - 19.00 : Dessins animés - 19.35 : Clip de la semaine - 19.42:Météo-19.45 : Publicité - 20.00 : Journal-20.35 : Publicité - 20.40 : Plateau du turfiste-21.00 : Un palace pour deux - 21.30 : La longue attente - 22.00 : Documentaire-22.15 : Film

07.00 : Mbolle le Gabon-09.00 : Série - 09.26 : Business Africa/ Initiative africa - 10.10 : Film-11.40 : Magazine - 11.36 : Evènement - 11.51 : Sensibilisation sur le Vih/sida - 12.00 : Synthèse actu - 12.10 : Magazine - 12.36 : Clip de la semaine-12.42 : Gabon d'abord - 13.00 : Journal - 13.40 : Plateau turfiste - 13.55 : Boulevard triomphal - 15.15 : Miel mortel - 15.40 : Film - 17.10 : Documentaire - 18.10 : Femme et destin - 18.55 : Publicité - 19.00 : Dessins animés - 19.35 : Clip de la semaine - 19.42:Météo-19.45 : Publicité - 20.00 : Journal-20.35 : Publicité - 20.40 : Plateau du turfiste-21.00 : Un palace pour deux - 21.30 : La longue attente - 22.00 : Documentaire-22.15 : Sport.

07.00 : Mbolle le Gabon-09.00 : Série - 09.26 : Business Africa/ Initiative africa - 10.10 : Film-11.40 : Magazine - 11.36 : Evènement - 11.51 : Sensibilisation sur le Vih/sida-12.00 : Synthèse actu - 12.10 : Magazine - 12.36 : Clip de la semaine-12.42 : Gabon d'abord - 13.00 : Journal - 13.40 : Plateau turfiste - 13.55 : Boulevard triomphal - 15.15 : Miel mortel - 15.40 : Film - 17.10 : Documentaire - 18.10 : Femme et destin - 18.55 : Publicité - 19.00 : Dessins animés - 19.35 : Clip de la semaine - 19.42:Météo-19.45 : Publicité - 20.00 : Journal-20.35 : Publicité-20.40 : Plateau du turfiste-21.00:Un palace pour deux - 21.30 : La longue attente - 22.00 : Documentaire-22.15:Fin des programmes.

CHEZ OGAR ASSURANCES VOTRE

ASSURANCE AUTOMOBILE

DEVIENT

AUTO-ZEN

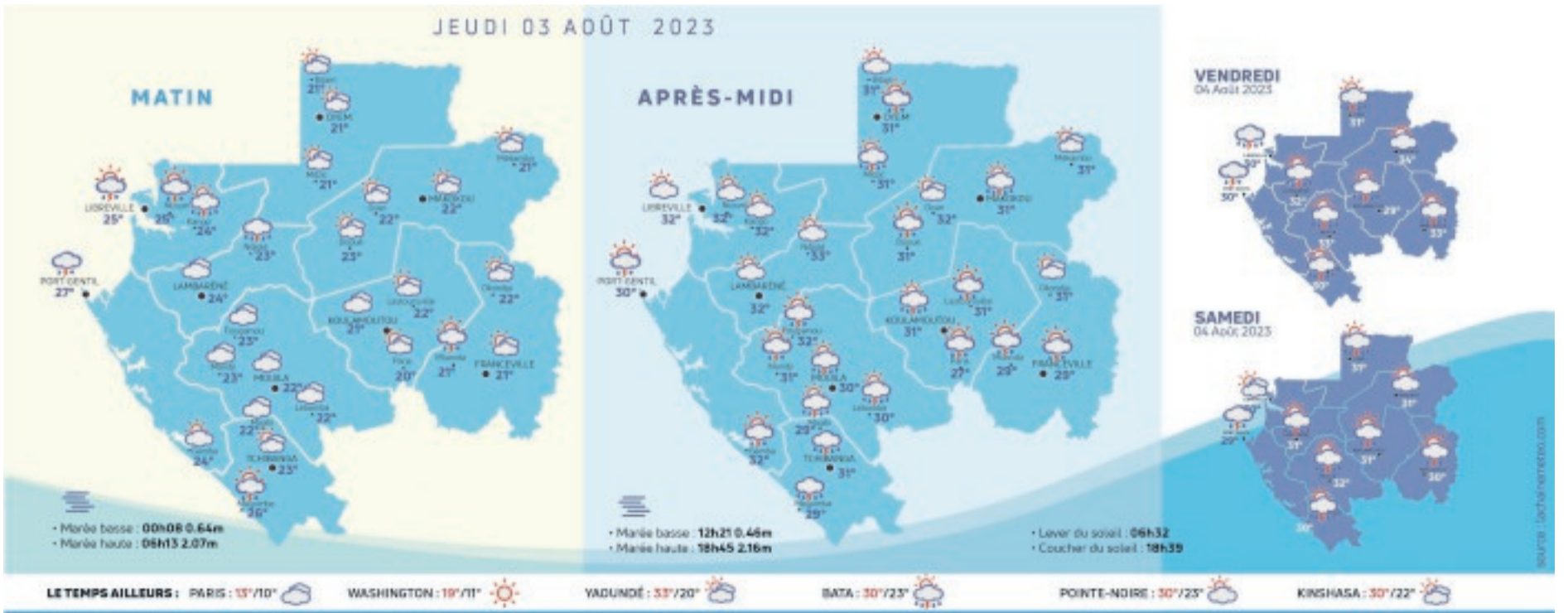
NOUVELLES GARANTIES

A L'ÉCOUTE DE SA CLIENTÈLE

DE NOUVEAUX PARTENAIRES

1881 Libreville
Boulevard de l'Indépendance

contact : +241 11 76 15 96
www.groupeogar.com
Facebook : Groupe Ogar



Pensée du jour
« L'amour-propre est une curieuse bête, qui peut dormir sous les coups les plus cruels et puis s'éveiller, blessé à mort, par une simple égratignure. »
Alberto Moravia (écrivain italien, 1907-1990)

L'éphéméride
3 août 1876 : Première transmission téléphonique intelligible entre 2 édifices, alors qu'Alexander Graham Bell entend son oncle réciter «To be or not to be...».
215e jour de l'année-150 jours restants-31e semaine
Nous fêtons les Lydie ainsi que les Lydiane.

L'horoscope du jour

Bélier (23/3-20/4)
Si vous n'êtes pas en couple, profitez de sorties entre amis pour faire de nouvelles rencontres. En couple, la curiosité et l'honnêteté dont...

Taureau (21/4-20/5)
Célibataire, vous vous délectez du flirt et de la séduction sans forcément rechercher autre chose. L'heure est à la douceur, vous avez des accès...

Gémeaux (21/5-21/6)
Si vous avez la sensation d'être dans une impasse avec votre moitié, attendez d'être dans de meilleures dispositions pour remettre les choses...

Cancer (22/6-23/7)
Vous êtes empli de tendresse. Célibataire, une rencontre sentimentale est peu probable aujourd'hui, mais vous adorez les belles choses : vous...

Lion (24/7-23/8)
Vénus est à vos côtés aujourd'hui ! Au sein de votre couple, vous jouissez de beaucoup de liesse. La période est particulièrement favorable pour...

Vierge (24/8-23/9)
Vous vous révélez expressive, presque extravagante. Vous êtes aux anges dans la relation que vous entretenez avec votre partenaire !

Balance (24/9-23/10)
Vous êtes rebutée par la vulgarité. Vous passez une phase d'insécurité affective, attention, cela peut vous amener à vous sentir dépendante.

Scorpion (24/10-22/11)
Vous vivez un instant d'harmonie sur le plan romantique, il est possible que vous ressentiez même un peu d'ennui. Votre besoin de liberté étant...

Sagittaire (23/11-22/12)
Célibataire, vous recherchez les frissons du début : le badinage et petits regards craquants. Mais attention à ne pas vous céder trop rapidement...

Capricorne (23/12-20/1)
Vous éprouvez une instabilité émotionnelle. Vous êtes prudente et votre instinct protecteur est très présent.

Verseau (21/1-19/2)
Sur le plan sentimental, Vénus mal aspectée vous met des bâtons dans les roues. Votre ego a une place prépondérante vis-à-vis de votre relation...

Poissons (20/2-22/3)
Cette journée pourrait être compliquée. Évitez les remarques incessantes envers votre entourage. Ne mélangez pas amour et inquiétude : à trop...