

# TELEVISION

magazine.union@sonapresse.com

**SURFEZ PLUS LONGTEMPS AVEC LE FORFAIT WAMI WEEK-END !**  
 650Mo à 1000F pour tout le week-end  
 Forfait activable 24H/24, 7J/7  
 Composez \*111\*1# ou \*368\*650#

**airtel**  
 AU-DELÀ DE L'IMAGINATION

My Airtel app  
 Le choix main

➔ Téléchargez maintenant



07.00 : Mbolo le Gabon-09.00 : Série - 09.26 : Business Africa/Initiative africa - 10.10 : Film-11.40 : Magazine - 11.36 : Evènement - 11.51 : Sensibilisation sur le Vih/sida - 12.00 : Synthèse actu - 12.10 : Magazine - 12.36 : Clip de la semaine-12.42 : Gabon d'abord - 13.00 : Journal - 13.40 : Plateau turfiste - 13.55 : Boulevard triomphal - 15.15 : Miel mortel - 15.40 : Film - 17.10 : Documentaire - 18.10 : Femme et destin - 18.55 : Publicité - 19.00 : Dessins animés - 19.35 : Clip de la semaine - 19.42:Météo-19.45 : Publicité - 20.00 : Journal-20.35 : Publicité - 20.40 : Plateau du turfiste-21.00 : Un palace pour deux - 21.30 : La longue attente - 22.00 : Documentaire-22.15 : Film

07.00 : Mbolo le Gabon-09.00 : Série - 09.26 : Business Africa/Initiative africa - 10.10 : Film-11.40 : Magazine - 11.36 : Evènement - 11.51 : Sensibilisation sur le Vih/sida - 12.00 : Synthèse actu - 12.10 : Magazine - 12.36 : Clip de la semaine-12.42 : Gabon d'abord - 13.00 : Journal - 13.40 : Plateau turfiste - 13.55 : Boulevard triomphal - 15.15 : Miel mortel - 15.40 : Film - 17.10 : Documentaire - 18.10 : Femme et destin - 18.55 : Publicité - 19.00 : Dessins animés - 19.35 : Clip de la semaine - 19.42:Météo-19.45 : Publicité - 20.00 : Journal-20.35 : Publicité - 20.40 : Plateau du turfiste-21.00 : Un palace pour deux - 21.30 : La longue attente - 22.00 : Documentaire-22.15 : Film

07.00 : Mbolo le Gabon-09.00 : Série - 09.26 : Business Africa/Initiative africa - 10.10 : Film-11.40 : Magazine - 11.36 : Evènement - 11.51 : Sensibilisation sur le Vih/sida - 12.00 : Synthèse actu - 12.10 : Magazine - 12.36 : Clip de la semaine-12.42 : Gabon d'abord - 13.00 : Journal - 13.40 : Plateau turfiste - 13.55 : Boulevard triomphal - 15.15 : Miel mortel - 15.40 : Film - 17.10 : Documentaire - 18.10 : Femme et destin - 18.55 : Publicité - 19.00 : Dessins animés - 19.35 : Clip de la semaine - 19.42:Météo-19.45 : Publicité - 20.00 : Journal-20.35 : Publicité - 20.40 : Plateau du turfiste-21.00 : Un palace pour deux - 21.30 : La longue attente - 22.00 : Documentaire-22.15 : Reportage

07.00 : Mbolo le Gabon-09.00 : Série - 09.26 : Business Africa/Initiative africa - 10.10 : Film-11.40 : Magazine - 11.36 : Evènement - 11.51 : Sensibilisation sur le Vih/sida - 12.00 : Synthèse actu - 12.10 : Magazine - 12.36 : Clip de la semaine-12.42 : Gabon d'abord - 13.00 : Journal - 13.40 : Plateau turfiste - 13.55 : Boulevard triomphal - 15.15 : Miel mortel - 15.40 : Film - 17.10 : Documentaire - 18.10 : Femme et destin - 18.55 : Publicité - 19.00 : Dessins animés - 19.35 : Clip de la semaine - 19.42:Météo-19.45 : Publicité - 20.00 : Journal-20.35 : Publicité - 20.40 : Plateau du turfiste-21.00 : Un palace pour deux - 21.30 : La longue attente - 22.00 : Documentaire-22.15 : Chasse et pêche

07.00 : Mbolo le Gabon-09.00 : Série - 09.26 : Business Africa/Initiative africa - 10.10 : Film-11.40 : Magazine - 11.36 : Evènement - 11.51 : Sensibilisation sur le Vih/sida - 12.00 : Synthèse actu - 12.10 : Magazine - 12.36 : Clip de la semaine-12.42 : Gabon d'abord - 13.00 : Journal - 13.40 : Plateau turfiste - 13.55 : Boulevard triomphal - 15.15 : Miel mortel - 15.40 : Film - 17.10 : Documentaire - 18.10 : Femme et d estin - 18.55 : Publicité - 19.00 : Dessins animés - 19.35 : Clip de la semaine - 19.42:Météo-19.45 : Publicité - 20.00 : Journal-20.35 : Publicité - 20.40 : Plateau du turfiste-21.00 : Un palace pour deux - 21.30 : La longue attente - 22.00 : Documentaire-22.15 : Film

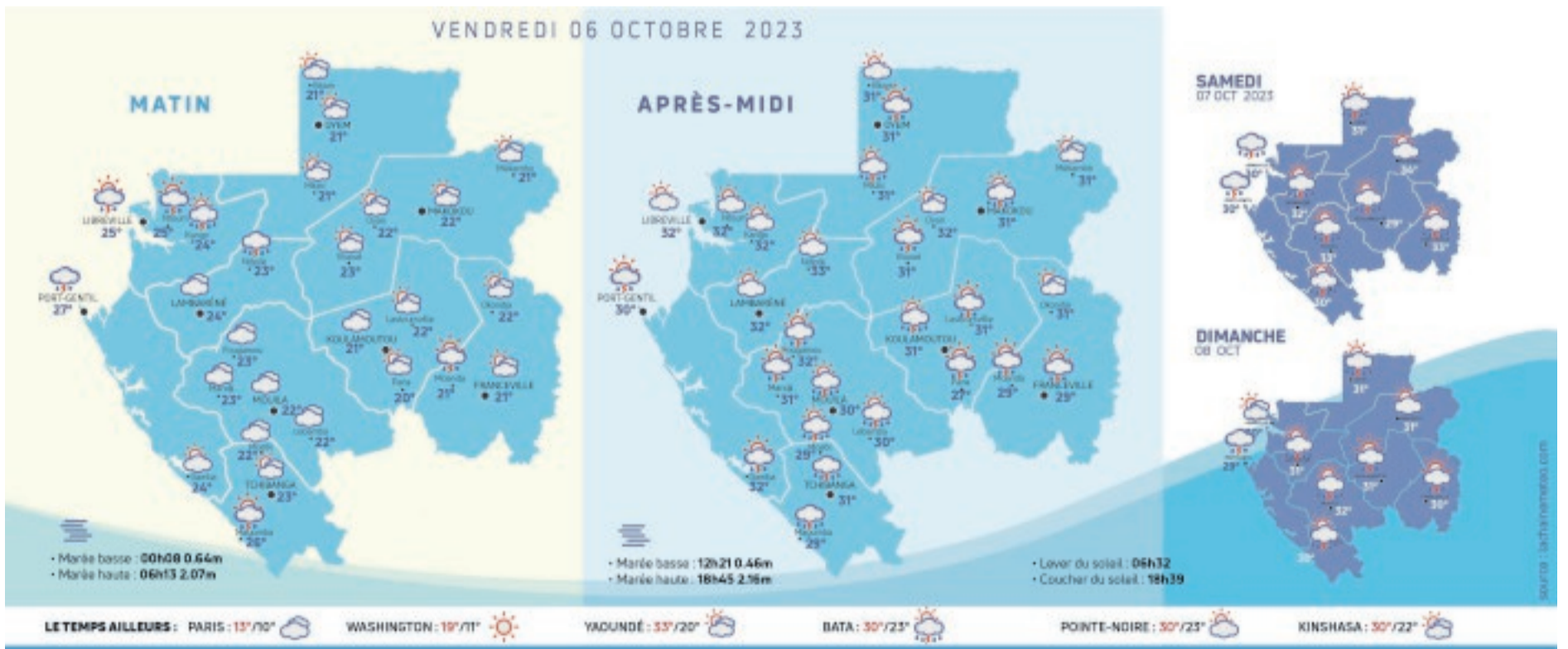
07.00 : Mbolo le Gabon-09.00 : Série - 09.26 : Business Africa/Initiative africa - 10.10 : Film-11.40 : Magazine - 11.36 : Evènement - 11.51 : Sensibilisation sur le Vih/sida - 12.00 : Synthèse actu - 12.10 : Magazine - 12.36 : Clip de la semaine-12.42 : Gabon d'abord - 13.00 : Journal - 13.40 : Plateau turfiste - 13.55 : Boulevard triomphal - 15.15 : Miel mortel - 15.40 : Film - 17.10 : Documentaire - 18.10 : Femme et destin - 18.55 : Publicité - 19.00 : Dessins animés - 19.35 : Clip de la semaine - 19.42:Météo-19.45 : Publicité - 20.00 : Journal-20.35 : Publicité - 20.40 : Plateau du turfiste-21.00 : Un palace pour deux - 21.30 : La longue attente - 22.00 : Documentaire-22.15 : Sport

**Ogar assurances**

CHEZ OGAR ASSURANCES VOTRE ASSURANCE AUTOMOBILE DEVIENT **AUTO-ZEN**

NOUVELLES GARANTIES  
 A L'ÉCOUTE DE SA CLIENTELE  
 DE NOUVEAUX PARTENAIRES

1881 Libreville  
 Boulevard de l'Indépendance  
 contact : +241 11 76 15 96  
 www.groupeogar.com  
 Facebook : Groupe Ogar



**Pensée du jour**  
 « Savoir par cœur n'est pas savoir. »  
 Michel Eyquem de Montaigne (écrivain et philosophe français, 1533-1592)

**L'éphéméride**  
 6 octobre 1927 : Le cinéma vit un grand jour : le premier film cent pour cent sonore et chantant est présenté en Amérique par les frères Warner.  
 279<sup>e</sup> jour de l'année  
 86 jours restants  
 40<sup>e</sup> semaine  
 Nous fêtons les Bruno.

**L'horoscope du jour**

**Bélier** (23/3-20/4)  
 Côté amour, l'ambiance est au beau fixe. Vous pourriez faire preuve d'idéalisme dans la relation que vous entretenez avec votre moitié et vous...

**Taureau** (21/4-20/5)  
 Célibataire, vous vous délectez de la séduction et du badinage sans obligatoirement rechercher autre chose.

**Gémeaux** (21/5-21/6)  
 Vous êtes plutôt cérébrale, dans la manifestation de votre volupté y compris. Vous semblez particulièrement encline à une rencontre amoureuse.

**Cancer** (22/6-23/7)  
 Vous êtes empli de tendresse. Vous pourriez réaliser que votre comportement dans votre couple ne correspond pas à vos convictions.

**Lion** (24/7-23/8)  
 Votre ego a une place prépondérante vis-à-vis de votre relation. Vous vous montrez expressive, presque extravagante.

**Vierge** (24/8-23/9)  
 En couple, l'envie de comprendre les choses et l'authenticité dont vous faites preuve seront appréciées par votre moitié.

**Balance** (24/9-23/10)  
 Vous passez une phase de grand sensibilité, attention, cela peut vous amener à vous sentir dépendante.

**Scorpion** (24/10-22/11)  
 Côté cœur, le temps n'est pas au beau fixe. Célibataire, ne prenez pas de décision hâtive quant à votre situation sentimentale.

**Sagittaire** (23/11-22/12)  
 Si vous n'êtes pas en couple, profitez de sorties entre amis pour faire de nouvelles rencontres.

**Capricorne** (23/12-20/1)  
 Vous désirez être aux petits soins des autres et de votre partenaire. Vous ressentez une instabilité émotionnelle.

**Verseau** (21/1-19/2)  
 Vénus est à vos côtés aujourd'hui ! Vous avez besoin d'être au centre de l'attention, peut-être même d'être adorée.

**Poissons** (20/2-22/3)  
 Célibataire, vous recherchez les frissons de la rencontre : quelques jeux de séduction et petits regards craquants.